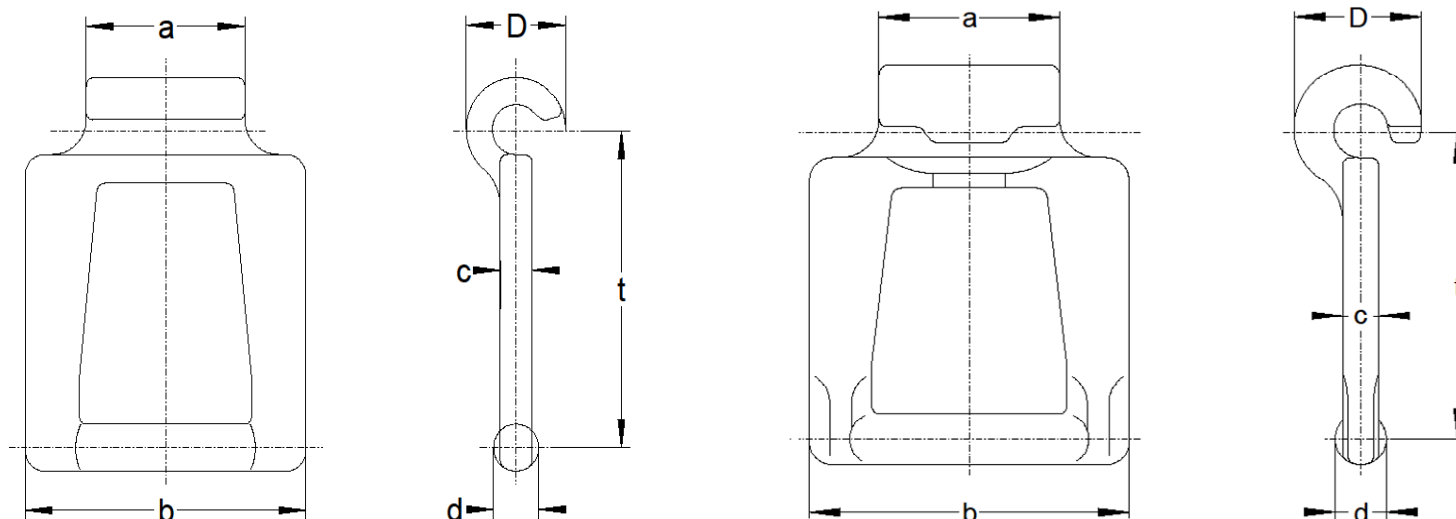


RÜBIG Kettensysteme

neu - RÜBIG Kette Serie C



BestNr.:	Teilung	Maße in [mm]					empfohlene Maximalbetriebslast *					Glieder / m	kg/m
		t	a	b	d	c	D	hochfest	hochverschleißfest	Edelbaustahl	Rostfrei		
								HF ("S")	HV	E	INOX		
07293100	29,3	17,5	30	6	4	15	8 kN (24 kN)					34,13	1,02
07350100	35	19,5	32	6	4	15	8 kN (24 kN)					28,57	1,10
07350200	35	19,5	32	6	4	15		9 kN (30 kN)				28,57	1,10
07390100	39	20,5	36	7	5,5	16,5	11 kN (36 kN)					25,64	1,36
07390200	39	20,5	36	7	5,5	16,5		13 kN (40 kN)				25,64	1,36
07413100	41,3	20,5	36	7	5,5	16,5	11 kN (36 kN)					24,21	1,30
07413200	41,3	20,5	36	7	5,5	16,5		13 kN (40 kN)				24,21	1,30
07440100	44	23,0	43	8	5	18,5	15 kN (45 kN)					22,73	1,13
07490100	49	20,5	36	7	5,5	16,5	11 kN (36 kN)					20,41	1,13
07490200	49	20,5	36	7	5,5	16,5		13 kN (40 kN)				20,41	1,13
07490400	49	20,5	36	7	5,5	16,5			13 kN (40 kN)			20,41	1,13
07490300	49	20,5	36	7	5,5	16,5				8 kN (24 kN)		20,41	1,13
07570100	57	20,5	36	7	5,5	16,5	11 kN (36 kN)					17,54	1,07
07591100	59 "S"	20,5	36	7	5,5	16,5	11 kN (36 kN)					16,95	1,05
07591200	59 "S"	20,5	36	7	5,5	16,5		13 kN (40 kN)				16,95	1,05
07591300	59 "S"	20,5	36	7	5,5	16,5				8 kN (24 kN)		16,95	1,05
07590100	59	28	49	7,5	5	19	17 kN (60 kN)					16,95	1,62
07590200	59	28	49	7,5	5	19		19 kN (75 kN)				16,95	1,62
07590400	59	28	49	7,5	5	19			20 kN (75 kN)			16,95	1,62
07606600	60,6 "C6"	37	62	10	7	25	29 kN (80 kN)					16,50	3,30
07670100	67	37	62	10	7	25	29 kN (80 kN)					14,90	2,83
07670600	67 "C7"	37	62	10	7	25	29 kN (80 kN)					14,90	2,83
07670200	67	37	62	10	7	25		33 kN (100 kN)				14,90	2,83
07670400	67	37	62	10	7	25			35 kN (100 kN)			14,90	2,83
07670201	67 "B"	37	67	10	8	25		33 kN (100 kN)				14,90	3,10
07670401	67 "B"	37	67	10	7,5	23,5			35 kN (100 kN)			14,90	3,10
07785100	78,5	47	82	13	8	32	48 kN (125 kN)					12,74	4,85
07785600	78,5 "C8"	47	82	13	8	32	48 kN (125 kN)					12,74	4,85
07785200	78,5	47	82	13	8	32		55 kN (170 kN)				12,74	4,85
07785400	78,5	47	82	13	8	32			55 kN (170 kN)			12,74	4,85
07100200	100	49	85	14	10	35		64 kN (230 kN)				10,00	6,03
07100400	100	49	85	14	10	35			64 kN (230 kN)			10,00	6,03
07125200	125	50	85	16	11,5	40		80 kN (280 kN)				8,00	6,40

* ... bei Lebensdauer bis ca. 10.000 Belastungszyklen. Bei höheren Anforderungen an die Lebensdauer ist die max. Betriebslast entsprechend zu reduzieren. (bitte nehmen Sie dazu Kontakt mit uns auf)